

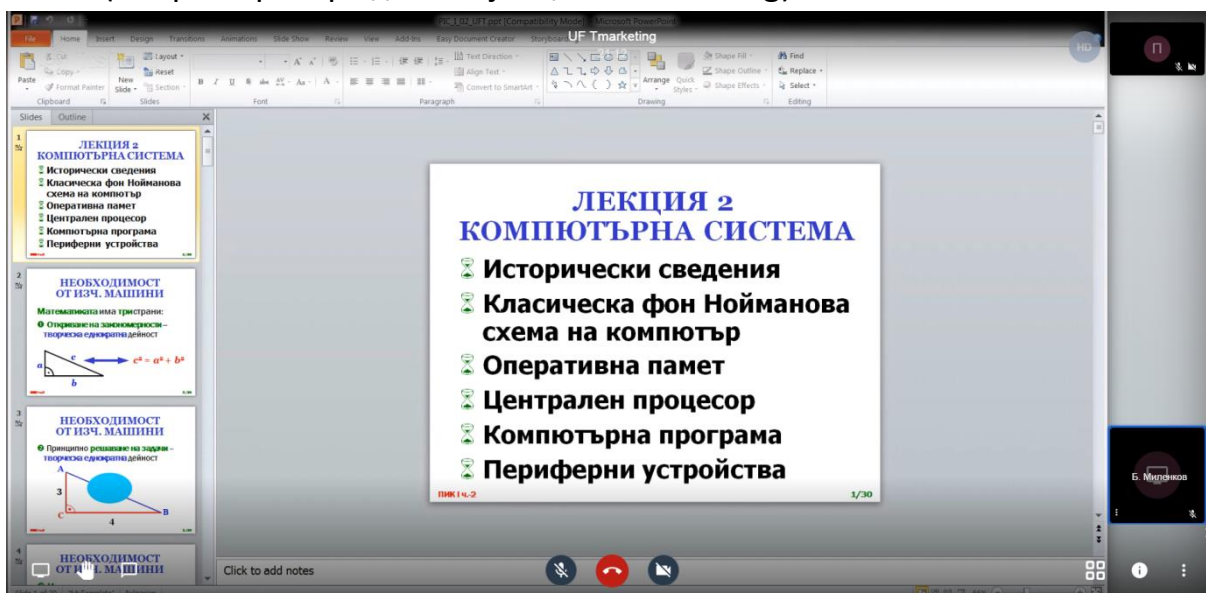
Инструкции за присъединяване към „Виртуална зала“ от студенти:

Препоръчително е да използвате лаптоп или настолен компютър за по-добра визуализация на презентациите. Може да използвате и мобилен телефон.

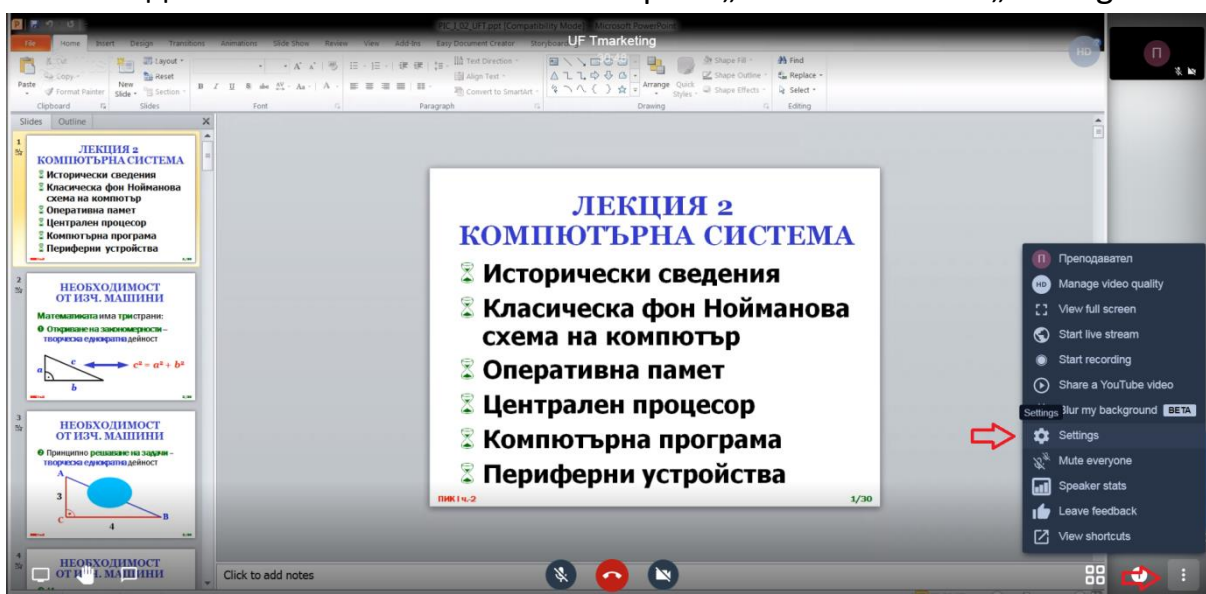
При използване на мобилен телефон след активиране на връзката, ще поиска да инсталирате НАПЪЛНО безплатно приложение за НЕГО. Целта е оптимизиране на самия канал за връзка!

Препоръчително е да използвате браузер “Google Chrome”.

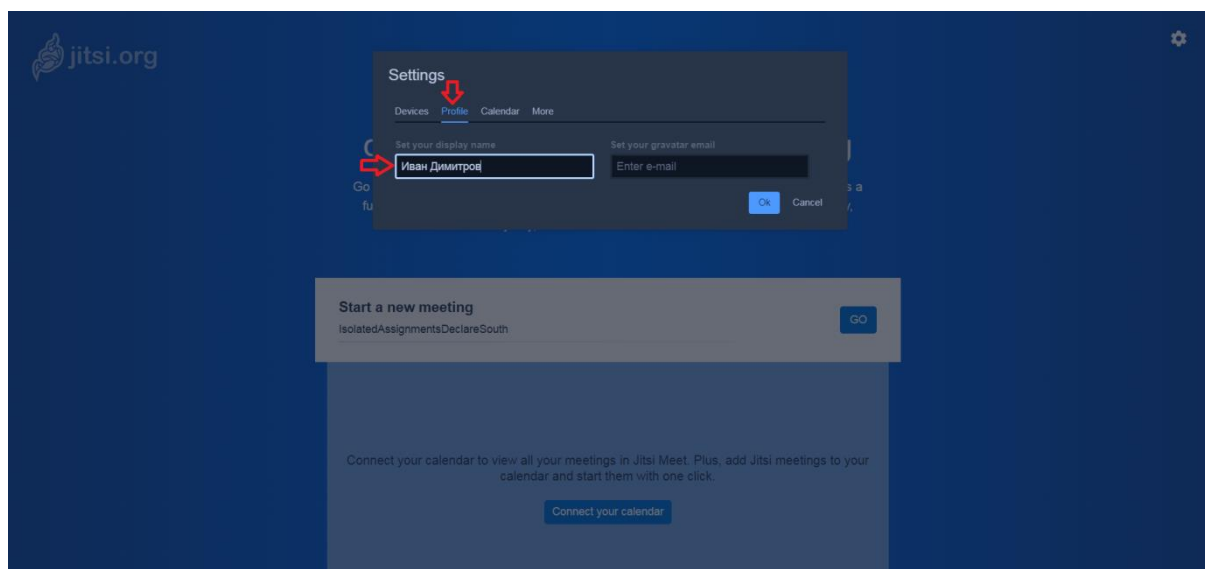
1. Отваряте предоставеният линк от преподавателят в браузера (например <https://meet.jit.si/UFTmarketing>)



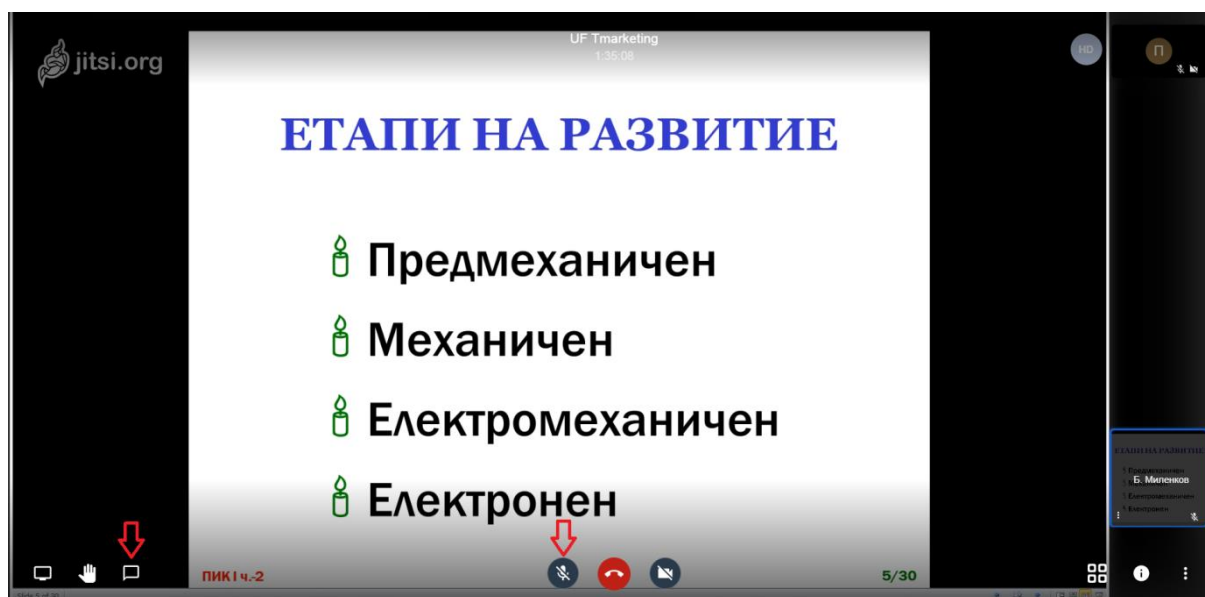
2. За да попълнете вашето име изберете „More actions“ и „Settings“:



3. От секцията „Profile“ попълнете вашият факултетен номер и потвърдете с бутона „ОК“



4. Ако по време на презентацията възникнат въпроси може да си включите микрофона и да ги зададете. След това е желателно пак да изключите микрофона си. В долният ляв ъгъл има чат, в който можете да напишете въпроса си, ако не разполагате с микрофон.



За по-добра връзка, с цел да не се натоварва Internet трафика, не си включвайте камерата, а микрофона САМО когато искате да зададете конкретен въпрос към преподавателя!

БЛАГОДАРИМ ВИ ЗА РАЗБИРАНЕТО!!!!